

IMAGEN CLÍNICA DEL MES

Seudoaneurisma gigante de la arteria mesentérica superior

Giant superior mesenteric artery pseudoaneurysm

M. Vallverdú Scorza^{a,*} y E. Kamaid^b

^a Clínica Quirúrgica F., Hospital de Clínicas, Facultad de Medicina, Montevideo, República Oriental del Uruguay

^b Servicio de Cirugía Vasculat Periférica, Hospital de Clínicas, Facultad de Medicina, Montevideo, República Oriental del Uruguay

Recibido el 29 de noviembre de 2012; aceptado el 6 de febrero de 2013

Disponible en Internet el 17 de abril de 2013

Mujer 72 años, colecistectomizada. Historia de dolor abdominal inespecífico y tumoración epigástrica que borra el reborde costal, late y expande.

La tomografía computarizada (fig. 1) muestra formación redondeada hipodensa calcificada y con realce vascular, se extiende desde el páncreas hasta la cresta iliaca, se relaciona con el duodeno y grandes vasos por detrás y con la pared abdominal hacia delante.

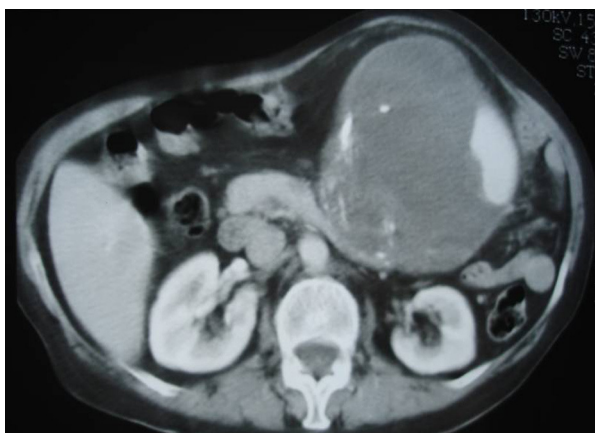


Figura 1 Tomografía axial computarizada: imagen de masa redondeada, con captación de contraste.

La arteriografía selectiva (fig. 2) evidencia gran pseudoaneurisma sacular en el tronco de la arteria mesentérica superior proximal al origen de la cólica derecha con diámetro difícil de establecer por su gran flujo.

Se realizó cirugía abierta convencional con buena evolución posterior.

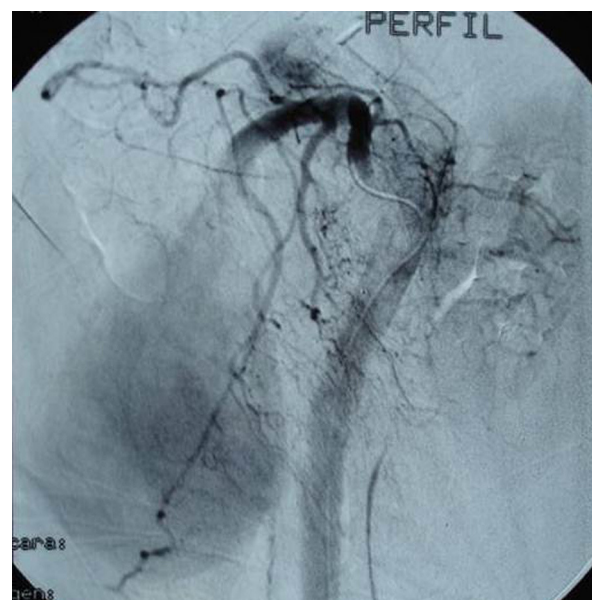


Figura 2 Arteriografía selectiva mesentérica superior que evidencia gran pseudoaneurisma en el tronco arterial de mesentérica superior.

* Autor para correspondencia.

Correo electrónico: mvall@adinet.com.uy (M. Vallverdú Scorza).

Responsabilidades éticas

Protección de personas y animales. Los autores declaran que para esta investigación no se han realizado experimentos en seres humanos ni en animales.

Confidencialidad de los datos. Los autores declaran que en este artículo no aparecen datos de pacientes.

Derecho a la privacidad y consentimiento informado. Los autores declaran que en este artículo no aparecen datos de pacientes.