

IMAGEN CLÍNICA DEL MES

Aneurisma poplíteo con embolismo distal en arteria tibial anterior

Popliteal aneurysm with a distal embolism in the anterior tibial artery

Marta Aguilar-Pérez^a, Jesús Aguilar-García^a, Cristobalina Martín-García^b
y M^a Alcázar Iribarren-Marín^{a,*}

^a Servicio de Radiodiagnóstico, Hospitales Universitarios, Virgen del Rocío, Sevilla

^b Servicio de Cirugía Vascul, Hospitales Universitarios, Virgen del Rocío, Sevilla

Disponibile en Internet el 23 de julio de 2011

Varón de 60 años, sin antecedentes de interés, que consulta por dolor intenso en pie derecho. A la exploración destacaba la palidez del antepié, pulso poplíteo prominente y la ausencia de pulso en la arteria dorsal del pie derecho.

Se realizó un AngioTomografía Computarizada de miembros inferiores (fig. 1), visualizándose a la altura del hueco poplíteo, la presencia de una dilatación aneurismática de

la arteria poplíteo derecha (flecha blanca) con pequeño trombo mural en su pared posterior (punta de flecha). La arteria poplíteo izquierda era de calibre normal (flecha negra). En las reconstrucciones 3D (fig. 2) se evidenció un aneurisma fusiforme de la arteria poplíteo derecha (flecha blanca), con obstrucción distal de la arteria tibial anterior con margen superior convexo (punta de flecha). Se le

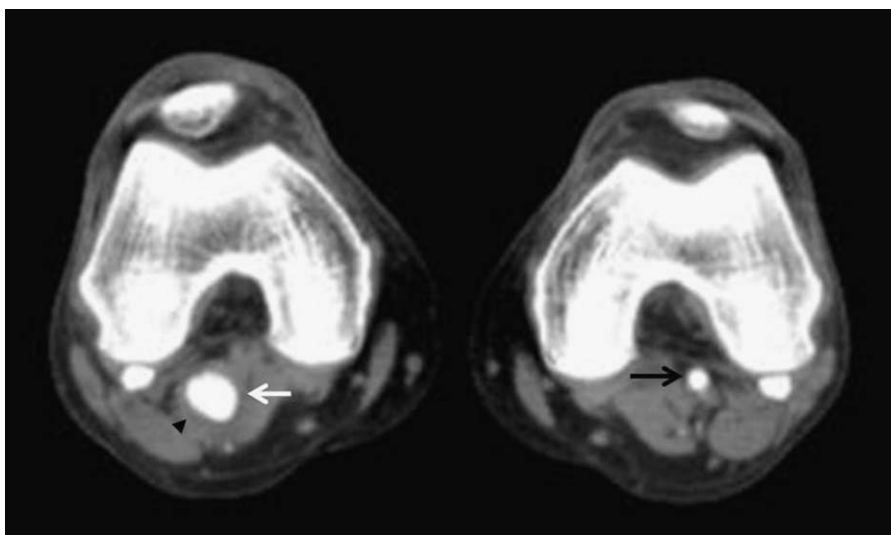


Figura 1 AngioTC de miembros inferiores a nivel del hueco poplíteo.

* Autor para correspondencia.

Correo electrónico: hunter1@ono.com (M.A. Iribarren-Marín).



Figura 2 Reconstrucción 3D de territorio poplíteo y troncos distales.

realizó fibrinólisis intraarterial y aneurismorrafia con by-pass de vena. El paciente evolucionó favorablemente.

DIAGNÓSTICO DEL CASO: Aneurisma poplíteo con embolismo distal en arteria tibial anterior.