



## Imagen Clínica del Mes

### Asociación de aneurismas aórtico y viscerales con lesiones óseas

#### *Association of aortic and visceral aneurysms with bone lesions*

Patricia Lorena Torres Lebruno<sup>1</sup>, Alejandro González García<sup>1</sup>, Paloma Gala Fernández-Martín Forero<sup>2</sup>, César Aparicio Martínez<sup>1</sup>

<sup>1</sup>Servicio de Angiología y Cirugía Vascular. Hospital Universitario Fundación Jiménez Díaz. Madrid. <sup>2</sup>Servicio de Angiología y Cirugía Vascular. Hospital General de Villalba. Collado Villalba, Madrid

### Resumen

Paciente de 22 años con rigidez congénita de miembro superior izquierdo y hallazgos en angio TAC de pseudo-coartación aórtica y aneurismas a varios niveles (aorta ascendente, cayado aórtico, arteria mesentérica superior, mesentérica inferior, renales segmentarias, aorta abdominal y arteria hipogástrica izquierda) (Fig. 1).

Presenta imagen en "gota de cera" en radiografía de pelvis (Fig. 2 D) y en angio RM destacan lesiones esclerosas poliostóticas (Fig. 2 A, B y C) y malformación arteriovenosa en partes blandas de cadera izquierda (Fig. 2 C, punta de flecha).

No se realiza estudio genético por la negativa del paciente.

#### Palabras clave:

Melorreostosis.  
Anomalías vasculares.  
Hiperostosis.

### PREGUNTA

Con respecto a la enfermedad que padece el paciente, señale la afirmación correcta:

- En los casos con afectación ósea, esta es más frecuente en los miembros superiores.
- Cuando se asocia a alteraciones vasculares, lo más frecuente es la presencia de aneurismas arteriales.
- Es una entidad infrecuente en la que destaca la hiperostosis de la cortical ósea.
- Los síntomas más frecuentes son fracturas óseas.

#### Key words:

Melorheostosis.  
Vascular disorders.  
Hyperostosis.

Recibido: 25/03/2019 • Aceptado: 28/08/2019

Torres Lebruno PL, González García A, Fernández-Martín Forero PG, Aparicio Martínez C. Asociación de aneurismas aórtico y viscerales con lesiones óseas. *Angiología* 2019;71(5):204-205.

DOI: <http://dx.doi.org/10.20960/angiologia.00047>

#### Correspondencia:

Patricia Lorena Torres Lebruno. Servicio de Angiología y Cirugía Vascular. Hospital Universitario Fundación Jiménez Díaz. Avda. de los Reyes Católicos, 2. 28040 Madrid  
e-mail: [patricia.torres@quironsalud.es](mailto:patricia.torres@quironsalud.es)

## SOLUCIÓN

La respuesta correcta es: c) Es una entidad infrecuente en la que destaca la hiperostosis de la cortical ósea.

La melorreostosis es una entidad infrecuente, de etiología desconocida, habitualmente unilateral, englobada dentro del grupo de las displasias óseas esclerosas. Dado que se trata de una displasia ósea, siempre



Figura 1.

afecta al sistema óseo, especialmente a los huesos largos de las extremidades inferiores. Predomina la hiperostosis de la cortical ósea (imagen característica "gota de cera" en radiografía simple).

Los síntomas más frecuentes son dolor y contracturas articulares y pueden asociarse a alteraciones vasculares en un 5-17%, como malformaciones arteriovenosas, hemangiomas y, con menos frecuencia, aneurismas. Son ipsilaterales a la lesión ósea.

Diagnóstico: melorreostosis asociada a aneurismas aórtico y viscerales.

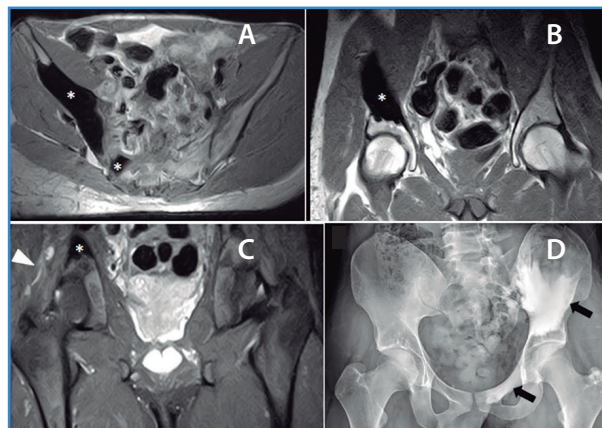


Figura 2.